

Il Corriere

Info

TERMO IDRO SANITARIO

Il mensile
dell'installatore
moderno

DBInformation
Digital. Innovation & Publishing

anno 33
n. 355
gennaio 2019

www.infoimpianti.it



SILICON
SEALING TAPE

Il nastro sigillaraccordi
universale certificato

www.facot.it

PRIMO PIANO



NUOVO DECRETO
DI IMPLEMENTAZIONE
DEL REGOLAMENTO
517/2014
LUCI E OMBRE

pag. 4

COME SI INSTALLA



DA CALEFFI VALVOLA
DYNAMICAL®
PER RADIATORI
TERMOSTATICA
E DI BILANCIAMENTO

pag. 10

IMPIANTI



APPLICAZIONE DEL
SOLARE TERMICO
PER PRODUZIONE
DI CALORE
NEI CASEIFICI

pag. 12

Misura e monitoraggio Telecontrollo al servizio dell'efficienza

pag. 18

TiS **NEXT** SOLUZIONI INNOVATIVE
PER INSTALLATORI EVOLUTI

IMPIANTI

Riscaldamento
e raffrescamento



COME SI INSTALLA

Da Lira di Valduggia (VC): Kit Sifone Spazio Bagno NT ultrapiatto con Piletta Basket Bagno Bassa di soli 6 cm

RISPARMIARE TEMPO E SPAZIO

Lira è sempre molto attiva nella ricerca di soluzioni innovative in termini di tecnologia costruttiva, efficienza di funzionamento, salvaguardia di spazi che sono sempre più preziosi, facilità di installazione. E a questo proposito, è importante segnalare che il sistema di scarico per lavabi bagno di cui presentiamo le fasi di installazione richiede davvero poco tempo per la posa. Le fasi di installazione sono state eseguite presso la sede di Lira in un apposito "simulatore" che, come vedremo, consente di mostrare efficacemente

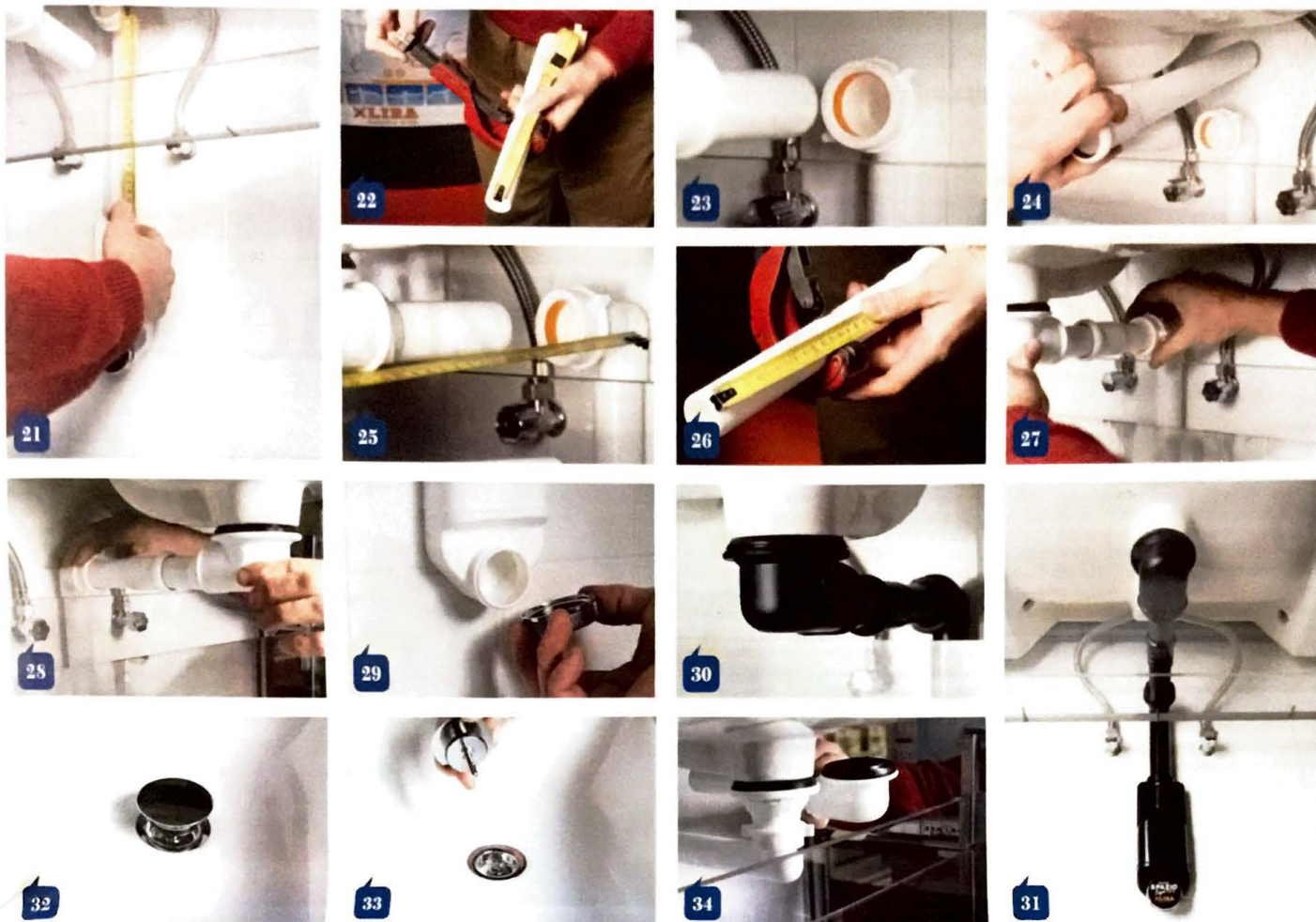
le particolarità di Sifone Spazio Bagno NT e le fasi di montaggio. Ma andiamo con ordine. Tutti i componenti del kit sono contenuti in una pratica scatola (foto 1) che riporta anche semplici ed efficaci istruzioni per il montaggio (foto 2). La foto 3 mostra l'intero contenuto della scatola. Più in dettaglio vediamo il componente principale, che è ovviamente il sifone (foto 4) di soli 4 cm di spessore; poi abbiamo la piletta di ottone cromato (foto 5) e la parte sottostante della Piletta Basket Bagno Bassa che deve il suo nome alla particolarità di avere solo

6 cm di spessore (foto 6). Il kit è completato da elementi di raccordo, cioè la curva verticale e il raccordo orizzontale (foto 7). Prima di tutto si misura la profondità dello scarico del lavabo in base alla quale si taglia la vite (già segnata in corrispondenza dei tagli) che unisce i componenti della piletta alla lunghezza necessaria (foto 8 e 9). Poi si procede all'assemblaggio della piletta in ottone cromato all'interno del lavabo con la guarnizione in polietilene espanso (foto 10 e 11). È importante che la guarnizione sia messa all'interno

Kit Sifone Spazio Bagno NT con la Piletta Basket Bagno Bassa si installano rapidamente e risolvono molteplici problemi di spazio sotto il lavabo

della vasca del lavabo e non sotto, come qualcuno erroneamente fa. Infatti la guarnizione serve per evitare che l'acqua defluisca sotto il bordo della piletta e svuoti la vasca pur avendo messo il tappo. Successivamente si assembla la parte sottostante il lavabo, vale a dire la guarnizione di pvc nero e la sottopiletta (foto 12 e 13). Per chiudere e stringere i vari componenti si usa una semplice moneta da 2 euro (foto 14). Il passo successivo è l'installazione del sifone a muro. E da evidenziare che il sifone è composto dal corpo e





dal tubo di uscita e che va nel muro. Per adattare l'installazione alle varie situazioni che si pongono il tubo di scarico è appositamente lungo e va tagliato secondo necessità (foto 15). Poiché il sifone deve "andare a zero" contro la parete, occorre in primo luogo misurare il tratto orizzontale della curva tecnica sotto traccia, prima che scenda in verticale. La misura deve essere accurata in quanto se il tratto orizzontale di scarico è troppo lungo si rischia che vada a ostruire la curva tecnica stessa. Dopo aver effettuato la misura la si riporta sul tubo e lo si taglia utilizzando un normale tagliatubi (foto 16). Fatto questo si posiziona il sifone (foto 17). Lira da a corredo un utile accessorio,

in pratica un adattatore che va a calzare sul tubo di uscita aumentandone il diametro da 32 a 40 mm (foto 18 e 19). A questo punto si monta la curva verticale (foto 20) che deve entrare per almeno 40 mm nel sifone. Dunque si effettua una misura per verificare di quanto deve essere tagliata la curva per allinearla all'uscita orizzontale della piletta (foto 21). Il taglio anche in questo caso si esegue con un tagliatubi (foto 22). Si infila la curva nel sifone e si verifica il perfetto allineamento (foto 23). Ora si deve ricordare l'uscita della piletta con la curva tramite la prolunga che dispone di ben 300 mm (foto 24). Si verifica la lunghezza

necessaria tenendo conto che la prolunga entra per non oltre 40 mm nella curva verticale (foto 25). Si procede al taglio (foto 26) e si va a completare il collegamento (foto 27 e 28). Il sifone è ispezionabile e pulibile attraverso il tappo cromato (foto 29). Da segnalare che il Sifone Spazio Bagno NT è disponibile anche in nero (foto 30 e 31). La piletta presenta 3 posizioni: tappo chiuso completamente; tappo in posizione intermedia, cioè il tappo si solleva in modo che l'acqua possa defluire ma il tappo rimane in sede; estrazione del tappo per la pulizia della piletta (foto 32 e 33). La foto 34 mostra la Piletta Bassa,

Servizio fotografico
realizzato
da Federica Orsi

a destra, a confronto con una piletta tradizionale, a sinistra. Risulta evidente il vantaggio in termini di maggior spazio fruibile da parte dell'utente. I cassetti del mobile sotto lavabo, qui rappresentati dalla lastra di vetro scorrevole, vanno ad urtare la piletta tradizionale, mentre passano comodamente sotto nel modello basso.

Per maggiori
informazioni visitare
il sito www.lira.com

Efficienza energetica 4.0

Si è tenuto il 14 novembre scorso a Roma, presso l'Auditorium del GSE, la parte pubblica dell'Assemblea Assisital dedicata al tema dell'efficienza Energetica 4.0.

All'evento hanno preso parte i principali stakeholder: Roberto Moneta, nuovo amministratore delegato del GSE; Cristiano Cannarsa, amministratore delegato di Consip Spa; Marco Decio, presidente di Confindustria Servizi Innovativi e Tecnologici; Livio De Santoli, coordinatore del gruppo di Lavoro Efficienza Energetica dell'Osservatorio permanente ARERA; Davide Valenzano, Responsabile Affari Regolatori del GSE; Ilaria Bertini, vicedirettore del Dipartimento Unità Tecnica Efficienza Energetica di ENEA; Maurizio Ferrante, responsabile Divisione Sourcing Energy, Building Management e MePA di Consip Spa e Nicola Cipiciani che in qualità di rappresentante Assisital ha illustrato le proposte che gli operatori hanno maturato sulla base delle problematiche rilevate direttamente sul mercato. A tirare le

fila dell'evento Luca Barberis, direttore della Divisione Sviluppo Sostenibile GSE, che ha riassunto le conclusioni emerse nella giornata di incontro e di confronto. Un evento che ha visto esprimere da ogni parte una concreta volontà di collaborazione al fine di raggiungere, mediante il confronto critico e costruttivo, gli obiettivi di efficienza energetica cui il nostro Paese si trova di fronte.

"Quello cui dobbiamo tendere - ha affermato Angelo Carlini, nel suo intervento di apertura - è un approccio più sistemico riguardo agli interventi di efficienza energetica nel nostro Paese, per far sì che si diffonda una maggiore cultura volta a cercare di moltiplicare gli interventi di efficientamento energetico soprattutto nei settori civile e della pubblica amministrazione.

L'efficienza energetica e lo sviluppo sostenibile - ha continuato Carlini - sono tra gli obiettivi delle principali iniziative legislative europee, ma non è ancora abbastanza: è necessario accelerare, prevedendo le opportune misure a sostegno

degli investimenti e delle linee di finanziamento". Su questo tema, tutti i relatori hanno convenuto sulla necessità di regole certe in grado di fornire al sistema le garanzie necessarie per stimolare gli investimenti.

"Da parte degli operatori - ha affermato su questo punto Marco Decio, presidente Confindustria Servizi Innovativi e Tecnologici - c'è la volontà di investire e il bisogno di una visione prospettica di medio-lungo termine". Sul tema degli strumenti per l'efficienza, Carlini ha affermato che "i contratti EPC, potenziati con adeguate misure di agevolazioni fiscali, rappresentano uno strumento contrattuale irrinunciabile, che rappresenta una "leva" estremamente efficace per il raggiungimento degli obiettivi di risparmio energetico previsti dalla normativa vigente, contribuendo ad un aumento del valore degli immobili esistenti, sia pubblici che privati, oltre che ad un rientro significativo per le casse dello Stato, dato dal maggior gettito che l'aumento di questi interventi apporterebbe".

PARETI DOCCIA PULSAR

Pulsar è la serie di pareti doccia di Duscholux prive di binario superiore con porta scorrevole che si presta a varie opzioni e dimensioni di installazione. Molto comoda, caratterizzata dalla massima trasparenza e pulizia estetica, Pulsar risulta essere risolutiva per situazioni di installazione in ambienti particolarmente bassi o in presenza di utenti alti.

L'installazione di Pulsar è possibile su diverse varianti di doccia: con porta a nicchia, con porta con parete laterale o entrata ad angolo. Con altezza standard di 2000 mm, è disponibile in altezze speciali fino a 2100 mm senza sovrapprezzo; di elevato design e funzionale è la versione walk in. I cristalli in vetro di sicurezza 8 mm sono di serie con il trattamento CareTec, tecnologia quest'ultima che crea una pellicola protettiva trasparente sulla superficie del vetro con effetto idro e oleo-repellente e che riduce anche i depositi di minerali (come il calcare), di sporcizia e di schiuma di sapone; possono essere trasparenti, satinati, parzialmente satinati con finitura in carbonio. I profili sono in anodato platinum di serie e nel colore black come su richiesta.



DLX ITALIA srl
via dei Carrettieri 3/A
41013 Castelfranco Emilia (MO)
Tel. 059.7274204
www.duscholux.it

TRE SERIE PER L'AMBIENTE DOCCIA

L brand AKS nasce per gli spazi doccia e per completare l'arredo bagno Arcom. AKS offre 3 serie di prodotto e una molteplicità di modelli per ambienti doccia con flessibilità costruttiva e progettuale. Numerose infatti le soluzioni possibili: dall'apertura battente (singola o doppia) a quella pieghevole, dalle porte scorrevoli a quelle pivotanti, dal sopra vasca al walk-in,

dagli angoli alle pareti libere. La serie S6 con cristalli 6 mm si caratterizza per un design dai profili sottili, con angolo a 45° e altezza 200 cm di serie. Tra le tante soluzioni S6, si segnala la versione walk-in, senza porte scorrevoli né ante. Lo speciale trattamento dei cristalli ne garantisce la brillantezza nel tempo.

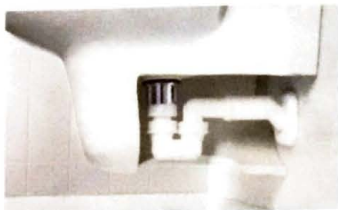
La serie A6 con cristalli 6 mm e altezza 195 cm ha i profili in alluminio finitura Brill o Bianco Perla. Le versioni sopra vasca e tonde ampliano la gamma. La serie A4 con cristalli 4 mm e altezza 195 cm offre soluzioni funzionali. Infine, accessori e complementi, come piatti doccia, vasche e colonne, integrano il programma delle chiusure. Nello specifico, AKS propone 4 tipologie di piatti con diverse finiture materiche o liscie effetto pietra, abbinabili ai top dell'arredo Arcom e utilizzabili anche per pannelli di rivestimento delle pareti, per ambienti bagno coordinati. Misure da 70 a 100 cm e possibilità di tagli speciali permettono un'elevata personalizzazione dell'ambiente doccia.

ARCOM SRL
viale Europa, 4
33070 Brugnera (Friuli-Venezia Giulia)
Tel. 0434 613619
www.arcombagno.com

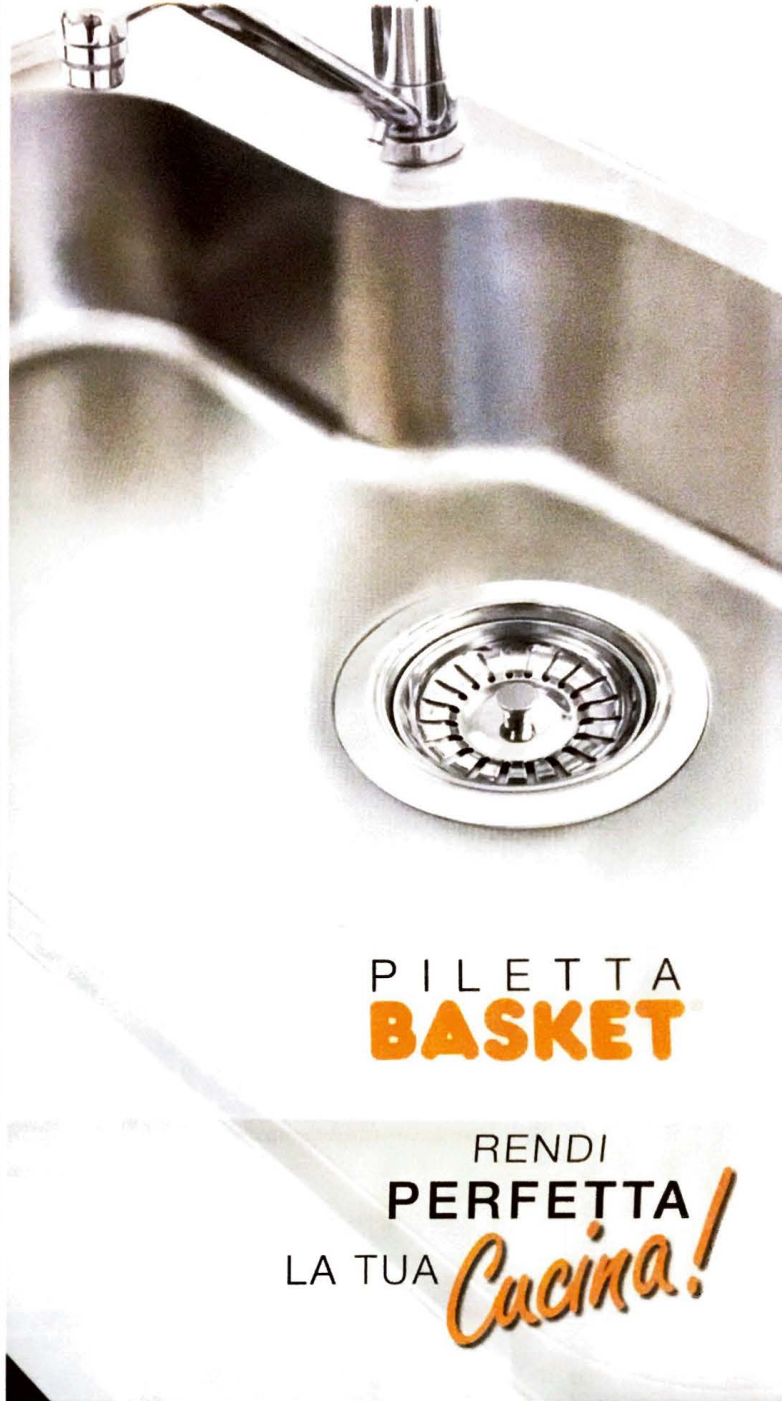


UN SOLO SIFONE PER LAVABO E BIDET

L il sifone eccentrico per lavabo e bidet è una proposta di LIRA Spa che da anni si occupa del settore idraulico. Si tratta di un altro prodotto dell'azienda di Valduggia nato per rispondere alle esigenze specifiche dell'installatore e strutturato in modo da agevolarne il più possibile l'operazione di impianto. Il sifone eccentrico ha una rotazione di 3,5 cm che ne permette un agevole inserimento nel foro di scarico, anche nel caso in cui quest'ultimo non si trovasse in asse. Un'elevata efficienza determinata dalla conformazione stessa del sifone, che risulta essere adattabile in altezza partendo da un minimo di 6 cm.



LIRA Spa
via Circonvallazione, 31
13018 Valduggia (VC) Tel. 0163 4388
www.lira.com



PILETTA
BASKET

RENDI
PERFETTA
LA TUA *Cucina!*



XLIRA
since 1925
MADE IN ITALY www.lira.com

Valduggia (Vercelli) - ITALY
info@lira.com

