

Il Corriere L'IS TERMO IDRO SANITARIO

Il mensile
dell'installatore
moderno

DBInformation
digital, business & publishing

anno 36
n. 396

idrotalenti
www.infoimpianti.it

FACOT
CHEMICALS

NEW

Nuova linea
di additivi concentrati
T.EM.I.T
Trattamento e Manutenzione
Impianti Termici

Nuovi formati da ½ litro e 3 litri
a doppia concentrazione

Linea
**2X
STRONG**



In conformità con la Norma UNI 8065:2019
8364/07, DM 26/15 e BS7593

MARKETING



Alla ricerca
di nuove
opportunità

pag. 17

NORMATIVA

Fotovoltaico
e transizione
ecologica



pag. 16

ESPERTO RISPONDE

Tutte le risposte ai vostri
QUESITI TECNICI



pag. 22

TECNOLOGIA E COMPONENTI

Il "viaggio" di una
MOLECOLA DI R32

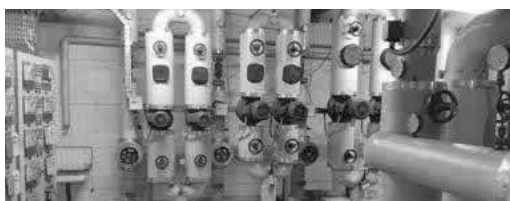
pag. 26

FOCUS DEL MESE

CENTRALI TERMOFRIGORIFERE

Ambienti sicuri e impianti in regola

Le principali norme
da seguire per
gestire e condurre
in sicurezza
la cosiddetta
"sala macchine"



pag. 12

PRIMO PIANO

MILLE NUOVE COMUNITÀ ENERGETICHE RINNOVABILI

Un recente survey prevede
un forte aumento delle CER

Anie Rinnovabili ha promosso con EY-Studio
Legale Tributario una ricerca sulle opportunità di
sviluppo delle Comunità Energetiche Rinnovabili

pag. 4

Notizie, aggiornamenti,
curiosità, nuove
nomine dal mondo
dell'impiantistica
termoidrosanitaria e
climatizzazione

pag. 34

INTERVISTA ALLA FILIERA

LA PAROLA ALLA
DISTRIBUZIONE

Innovazione e formazione

pag. 20



Prodotti, componenti,
sistemi, accessori
per realizzare un
ambiente bagno
moderno, sicuro,
confortevole,

pag. 28

POCKET FAR

L'unico Filtro
Defangatore
con attacco
telescopico



www.far.eu



FAR

flow evolution

Talmente semplice da pulire
che lo puoi fare con una mano

Nuova collezione in alluminio cromato



La nuova alletta rotante di Ayo Walk è supportata da cerniere con un'apertura di 180°

Flair Showers Ayo ha presentato la nuova collezione ILI che si caratterizza per la maniglia inedita in alluminio cromato e le linee minimaliste. Comprende anche un porta-asciugamano incorporato. L'innovativo binario è stato progettato per garantire uno sconnessione fluido e silenzioso e presenta cuscinetti a sfera in acciaio inossidabile per offrire una movimentazione scorrevole. Lo stile della maniglia viene richiamato dalle cerniere in ottone cromato coordinate e leggermente arrotondate. A completare l'estetica di questa collezione sono i punti di fissaggio nascosti e le guarnizioni trasparenti. L'originale sistema brevettato Click fit rende l'installazione semplice e intuitiva. Questo

meccanismo di assemblaggio non necessita di viti e permette un'installazione facile e sicura, garantendo la massima solidità strutturale. Tutte le porte sono realizzate in vetro di sicurezza temperato da 6 mm con rivestimento anticalcare per resistere all'accumulo di sporcizia e facilitare la pulizia. Flair Shower presenta anche la nuova gamma colori delle alette rotanti di Ayo Walk In (nero, ottone spazzolato, oro lucido e nickel spazzolato). Il rivestimento PVD viene applicato su acciaio inossidabile 304 per ottenere una finitura duratura e resistente.

FLAIR SHOWERS
flairshowers.it

Nuove collezioni "in piazza"

Enjoy the light! Questo è il claim scelto da Rubinetterie Treemme per presentare alla fiera Cersaie 2022 le nuove collezioni. L'azienda ha realizzato uno scenario tipicamente italiano, quello delle piazze che caratterizzano il cuore vitale di paesi, borghi e città. L'allestimento, arricchito e decorato da luminarie, ha infatti ricreato l'idea di un luogo di incontro, di condivisione creativa e di socialità.

RUBINETTERIE TREEMME
rubinetterie3m.it



Un solo sifone per lavabo e bidet

Il sifone eccentrico di LIRA è nato per rispondere alle esigenze specifiche dell'installatore ed è strutturato in modo da agevolarne il più possibile l'operazione di installazione. Il sifone eccentrico ha una rotazione di 3,5 cm che ne permette un agevole inserimento nel foro di scarico, persino nel caso in cui quest'ultimo non si trovasse in asse. Un'efficienza determinata dalla conformazione stessa del sifone, che risulta essere adattabile in altezza partendo da un minimo di 6 cm.

Il Sifone eccentrico, come tutti i prodotti Lira è realizzato nello stabilimento di Valduggia sede dell'azienda.



Esempio di installazione del sifone eccentrico LIRA

LIRA
lira.com

5 soluzioni per nuova rete distribuzione acqua in hotel romano

Per il nuovo hotel H10 Palazzo Galla, un quattro stelle superior con vista sul Colosseo, è stata scelta la tecnologia Viega per l'intera rete di distribuzione dell'acqua potabile. Cinque le soluzioni scelte dai progettisti, a partire da Viega Smartpress, il sistema di tubi multistrato con raccordi a pressare in acciaio inossidabile e bronzo, abbinato alla distribuzione principale realizzata con il sistema metallico Sanpress Inox, alle cassette di scarico Prevista con placche di risciacquo Visign for Style 21 e alle valvole di campionamento EasyTop. Si tratta di quasi 2 km di tubazioni installate, con diametri dal 22 al 76 mm, e colonne montanti e distribuzioni ai piani realizzate con Sanpress Inox. All'interno dei bagni è stato invece impiegato Viega Smartpress, il sistema a pressare con tubi multistrato a passaggio di flusso ottimizzato, con dispositivo di sicurezza SC-Contur e supporti privi di o-ring, che non richiedono calibrature della tubazione.

Sottolinea l'installatore Fabio Di Michele di Edilimpianti: "Per ottenere una giunzione sicura con Viega basta tagliare il tubo, inserire il raccordo e pressare. Anche l'installazione dei moduli WC e bidet Viega Prevista si è dimostrata davvero semplice: i componenti sono preassemblati e gli elementi regolabili a mano sono gialli, subito riconoscibili". All'hotel H10 di Roma sono state impiegate infatti cassette e moduli di risciacquo della linea Viega Prevista Pure (per vasi sospesi), oltre alle placche di comando Visign For Style in finitura cromata, secondo le esigenze dell'interior designer.



Placca di comando Visign for Style 21 e il sistema Prevista



Dettaglio dell'impianto con Viega Smartpress



Impianto di distribuzione ai piani con Sanpress inox

Per la progettazione igienica della rete di acqua potabile, l'ing. Francesco Paoletti si è avvalso della consulenza dello staff tecnico Viega. La distribuzione è stata suddivisa in due colonne montanti, sia per l'acqua calda che per quella fredda e il ricircolo. Su quest'ultimo sono state inoltre installate le valvole di bilanciamento EasyTop, abbinata a quelle di intercettazione predisposte per il campionamento e il monitoraggio della qualità dell'acqua potabile distribuita. Sottolinea Paoletti: "Una progettazione ottimale spesso non basta per evitare eventuali proliferazioni batteriche, anche l'installazione dell'impianto e la sua manutenzione sono cruciali. Quindi abbiamo previsto diversi punti di campionamento in prossimità delle zone più a rischio proliferazione e scelto le valvole EasyTop, che garantiscono un prelievo semplice e affidabile".

VEGAIITALIA
vega.it

Valvola contro le sovrappressioni

La valvola brevettata Evolution di Ritmonio è caratterizzata da un innovativo gruppo di ritegno ed è dotata di una battuta meccanica che evita il rischio di danneggiamento e scongiura la rottura dei componenti interni, non compromettendo quindi il funzionamento della valvola stessa anche in caso di sovravvitemento. Tutte le valvole contro le sovrappressioni Ritmonio sono realizzate con materie prime rispondenti alla direttiva Europea 2011/65/CE (RoHS3) e possono avere differenti utilizzi: progettate per equipaggiare apparecchiature, come ad esempio gli scaldabagni elettrici per usi domestici, sono in grado di proteggere questi dispositivi da sovrappressioni interne e di limitare il ritorno dell'acqua nelle condotte di alimentazione.



RITMONIO
ritmonio.it